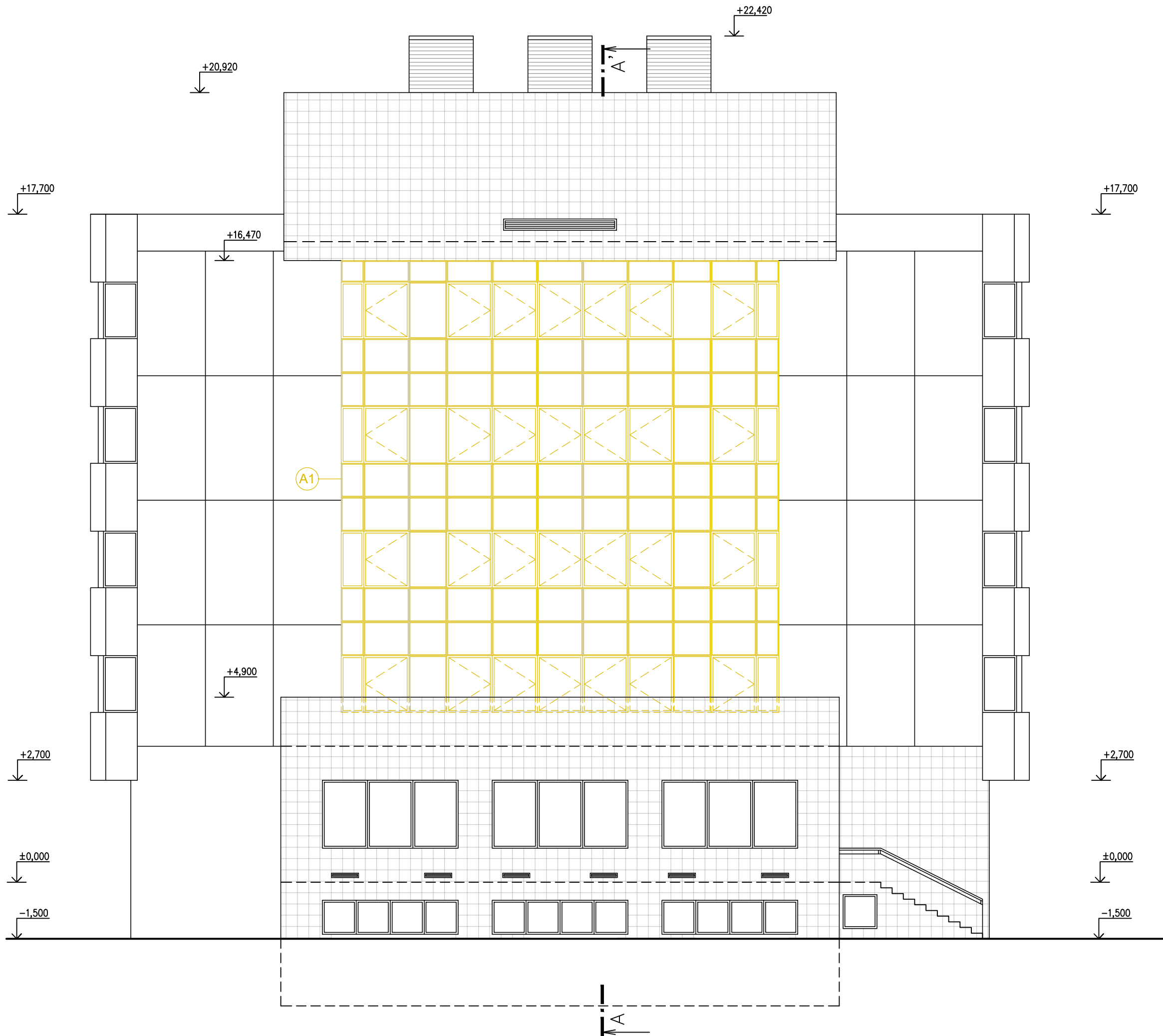
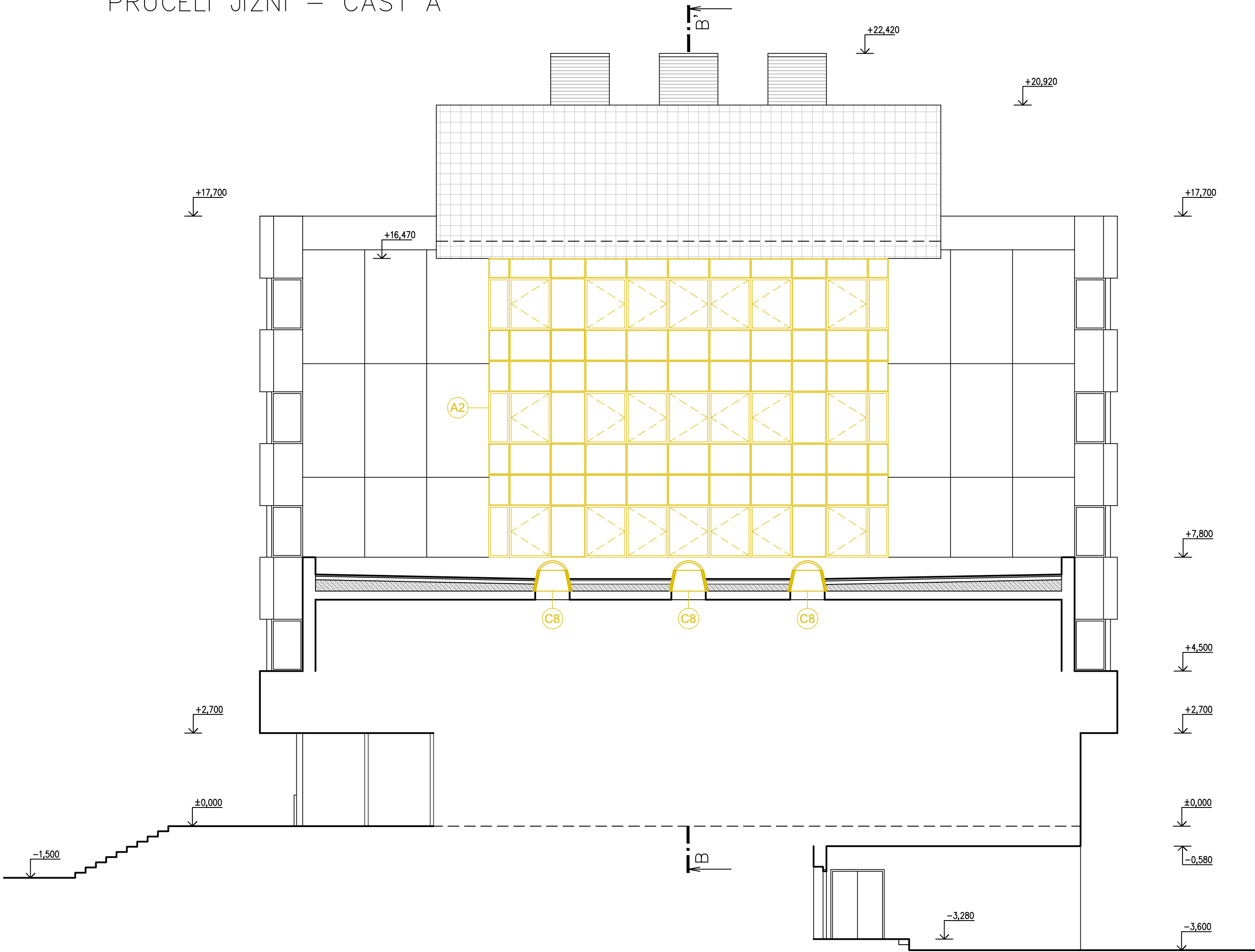


PRŮČELÍ SEVERNÍ – ČÁST A



PRŮČELÍ JIŽNÍ – ČÁST A



SOUPIS BOURACÍCH PRACÍ – ETAPA 1:

- A1** 1x VYBOURÁNÍ A DEMONTÁŽ LEHKÉHO OBVODOVÉHO PLÁŠTĚ Z HLINIKOVÝCH PROFILŮ 121 PROSKLENÝCH KŘIDEL, Z TOHO 28 KŘIDEL OTEVÍRAVÝCH, ROZMĚRY STĚNY 11600 x 11970 mm, VČETNĚ VNĚJŠÍHO PARAPETNÍHO PLECHU A VNITŘNÍHO PARAPETU
- A2** 1x VYBOURÁNÍ A DEMONTÁŽ LEHKÉHO OBVODOVÉHO PLÁŠTĚ Z HLINIKOVÝCH PROFILŮ, 88 PROSKLENÝCH KŘIDEL, Z TOHO 21 KŘIDEL OTEVÍRAVÝCH, ROZMĚRY STĚNY 11600 x 8670 mm, VČETNĚ VNĚJŠÍHO PARAPETNÍHO PLECHU A VNITŘNÍHO PARAPETU

SOUPIS BOURACÍCH PRACÍ – ETAPA 3:

- C8** 3x VYBOURÁNÍ A DEMONTÁŽ STŘEŠNÍHO SVĚTLÍKU, ROZMĚRY Ø900 mm

Akce			
VÝMĚNA OKEN OBECNÍHO DOMU V NYMBURKU Bedřicha Smetany 55, 288 02 Nymburk			
Investor Město Nymburk Náměstí Přemyslovců 163, 288 02 Nymburk			
Projektant B K N , spol. s r. o., Vladislavova 29/I, 566 01 Vysoké Mýto, www.bkn.cz			
Vyraboval Ing. Martin Pecháček		Zodpovědný projektant Ing. Jiří Fišer	
Hlavní projektant Ing. Vladimír Teplý		rozřisko	
pore z.			
BKN			
Stupeň DOKUMENTACE PROVEDENÍ STAVBY DPS			
Obsah ARCHITEKTONICKO STAVEBNÍ ŘEŠENÍ Měřítko			
POHLED JIŽNÍ A SEVERNÍ - ČÁST A - BOURACÍ PRÁCE 1:100			
Datum 03/2025		Zak. číslo 6822/25	
		Č. výkresu D.1.1.2.1.	